

מדריך התקנת באפי

מה נדרש?



2 דקות



כוח רצון



מחשב



אינטרנט



דרגת קושי: למתחילים

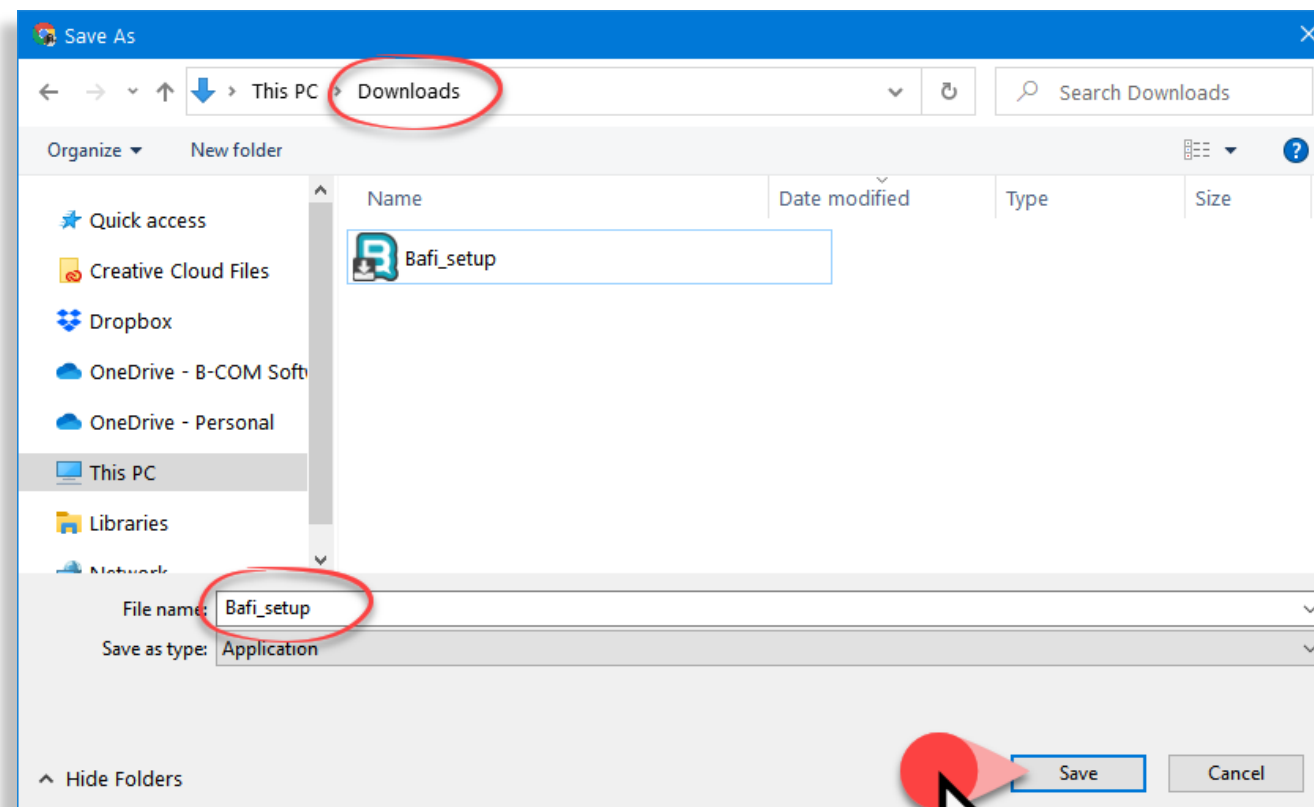
צאו לדרך...

1. הורדת קובץ ההתקנה

יש ללחוץ על הקישור הבא ולהוריד את הקובץ למחשב:

https://bafi-files.s3.eu-west-1.amazonaws.com/BafiLauncher/Bafi_setup.exe

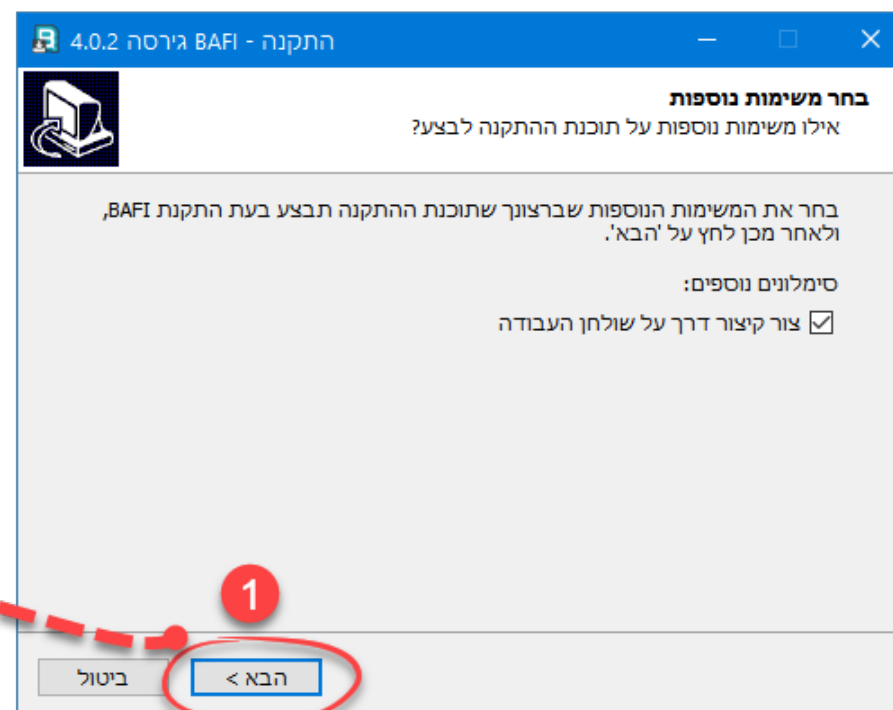
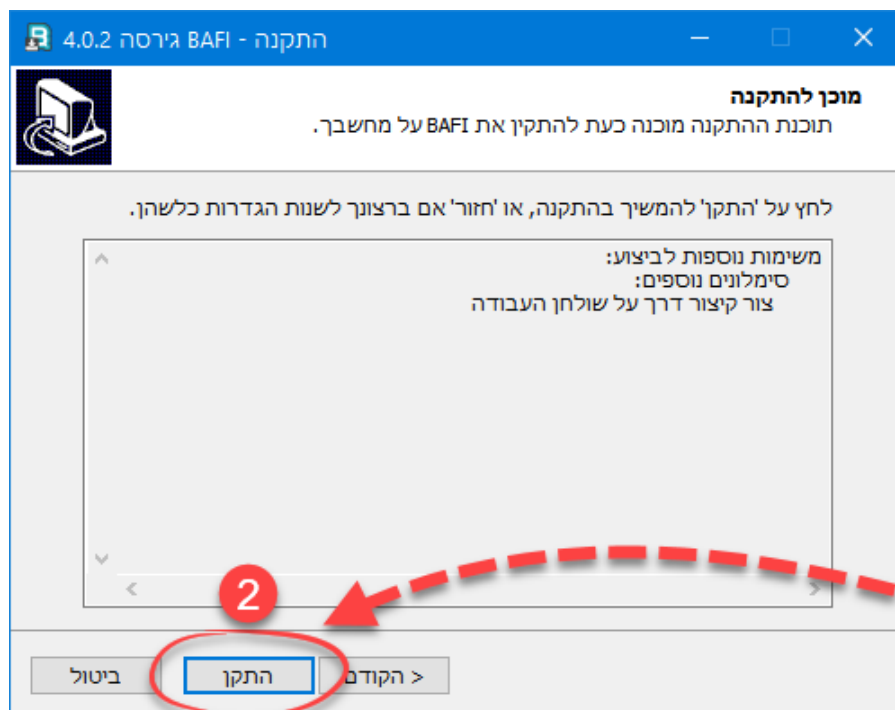
יש לבחור את התיקייה בה יישמר הקובץ ולאחר מכן ללחוץ על כפתור "שמור"



הקובץ נשמר בד"כ
בתיקיית "הורדות"
במחשב המקומי.

2. התקנת התוכנה

- יש לפתוח את הקובץ: Bafi_setup
- בחלון ההתקנה יש ללחוץ על "הבא" ואז על "התקן"



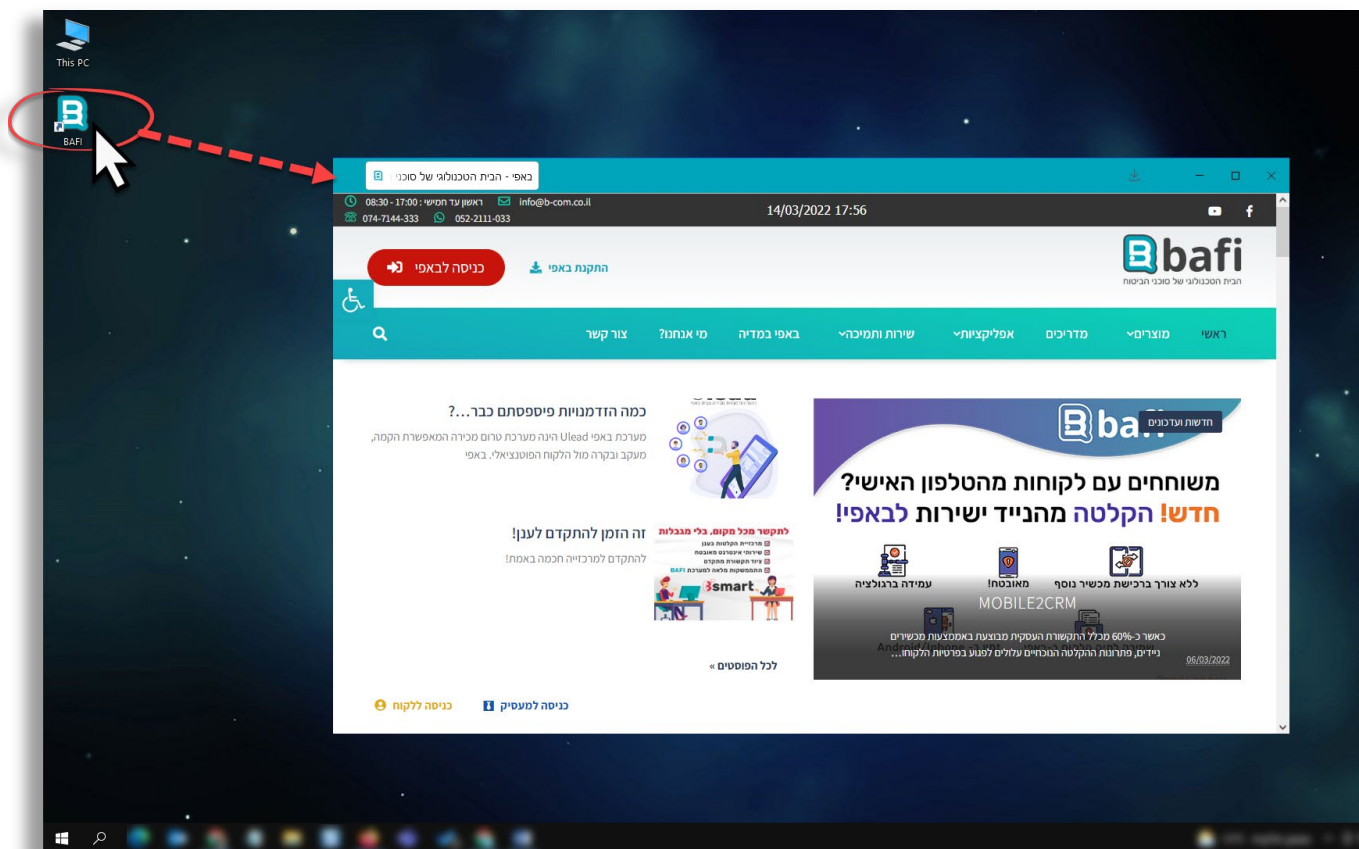
ההתקנה מסירה גרסאות ישנות של באפי ומפעילה באופן קבוע אשף שבודק ומעדכן אוטומטית את הגרסה העדכנית ביותר!

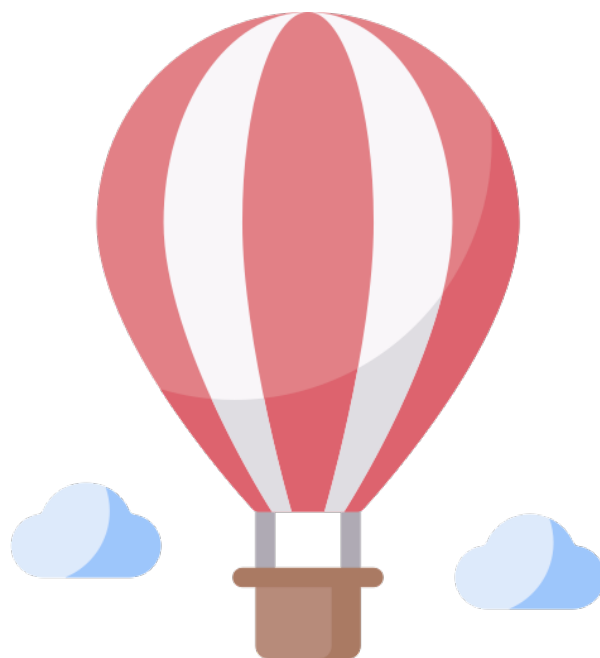




ההתקנה הושלמה!

תוכלו למצוא את סמל הכניסה למערכת על שולחן העבודה במחשב שלכם:





עבודה נעימה